

國立臺灣師範大學 函

地址：106308臺北市大安區和平東路一段
162號

聯絡人：邱伊亭

電話：02-7749-5279

電子信箱：amychiu@ntuu.edu.tw

受文者：國立中正大學

發文日期：中華民國111年6月10日

發文字號：師大圖字第1111015732號

速別：普通件

密等及解密條件或保密期限：

附件：

主旨：本校《教育科學研究期刊》2022年專題徵稿主題「偏鄉教育」，敬請轉知貴校師生踴躍賜稿，以光篇幅，請查照。

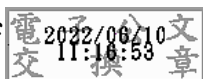
說明：

- 一、本刊自98年起由《師大學報：教育類》更名為《教育科學研究期刊》，以出版教育領域（教學、學習與評量之原理；教育行政與政策；課程；科學與技術教育）的原創性論文為宗旨。每年三月、六月、九月及十二月各出刊乙次，全年徵稿，隨到隨審。稿約及論文撰寫體例請至本刊網站(<http://jories.ntnu.edu.tw>)查詢下載。
- 二、2022年規劃之專題徵稿主題為「偏鄉教育」，截稿日期為111年6月30日，中英文稿皆可，專題投稿資訊詳見本刊網站。
- 三、如有任何問題，歡迎E-mail至j.ntnu@ntnu.edu.tw，或電洽(02)7749-5279。

正本：公私立大專校院



副本：本校圖書館出版中心



校長 吳正己

裝

訂

線

